

# Правила поведения на железной дороге



Не используй наушники и мобильные телефоны при переходе через железнодорожные пути!

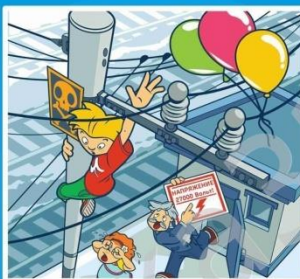
Не переходи железнодорожные пути на красный свет светофора!



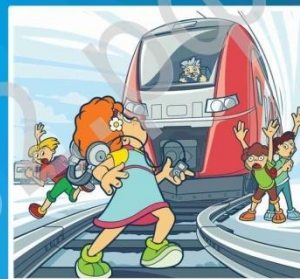
## Правила поведения на железной дороге



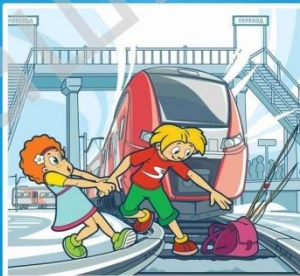
Проезд на крышах и подножках поездов - может стоить жизни!



Приблизиться к проводам меньше чем за 2 метра - смертельно опасно!



Наушники и железная дорога - не совместимы!



Нельзя переходить пути в неполюженном месте



Платформа - не место для игр!



**Железная дорога** - удобный и востребованный вид транспорта, которым пользуются миллионы людей каждый день. Повышение скоростей на транспорте решило множество проблем, сократив время пребывания пассажиров в пути и доставки грузов, и в то же время породило массу опасностей для человека.

Ежегодно под колесами железнодорожного транспорта получают тяжелые травмы десятки детей и подростков. Немало случаев травматизма со смертельным исходом. Железная дорога является зоной повышенной опасности: находясь вблизи путей нужно быть предельно бдительным самому и внимательным к окружающим.

Несчастья в семьях пострадавших объясняются не только нарушением или пренебрежением пострадавших к правилам техники безопасности при нахождении на железнодорожных путях, но и равнодушием, невнимательностью рядом находящихся людей, которые могли подсказать, остановить, потребовать выполнения правил нахождения на железнодорожных путях, но не сделали этого.

Железная дорога для всех, а для детей особенно - зона повышенной опасности. Но, как, ни странно, именно она привлекает подростков для игр, прогулок и забав. Однако печальная статистика должна насторожить как несовершеннолетних, так и взрослых, напомнить им, что только от внимательности и соблюдения, строгих правил поведения зависит здоровье, а порой и жизнь.

Большинство несчастных случаев приходится на время школьных каникул. Самой

распространенной причиной травматизма на железной дороге является хождение по путям, переход их в неустановленных местах.

В связи со сложившейся ситуацией с травматизмом несовершеннолетних на объектах железной дороги, в целях профилактики и предупреждения происшествий с участием несовершеннолетних находящихся вблизи железнодорожных путей напоминаем:

## **Памятка по безопасному поведению на железной дороге и объектах железнодорожного транспорта**

- 1.** Железнодорожные пути являются объектами повышенной опасности. Находясь на них, вы подвергаете свою жизнь риску. Никогда не переходите через железнодорожные пути в неустановленных местах, не оборудованных для этого местах, не перебегайте перед проходящим поездом. Помните, что поезд сразу остановить нельзя.
- 2.** Для перехода через железнодорожные пути пользуйтесь переходными мостами, пешеходными настилами и переездами, обращайте внимание на указатели «Переход через пути», прислушивайтесь к подаваемым звуковым сигналам.
- 3.** Не проходите по железнодорожному переезду при запрещающем сигнале светофора, переездной сигнализации независимо от положения и наличия шлагбаума.
- 4.** Проезд на крышах и подножках вагонов, переходных площадках и в тамбурах вагонов, а также на грузовых поездах категорически запрещен.
- 5.** Не выходите на междупутье сразу после проследования поезда, убедитесь в отсутствии поезда встречного направления. Не подлезайте под вагоны стоящего состава. Поезд в любой момент может тронуться.
- 6.** В ожидании поезда, находясь на платформе, не устраивайте игр и других развлечений (фото, видеосъемка) с выходом на железнодорожный путь.
- 7.** Во избежание поражения электрическим током не влезайте на крыши вагонов. В контактной сети высокое напряжение. Не поднимайтесь на опоры и специальные конструкции контактной сети, воздушных линий и искусственных сооружений, не прикасайтесь к токоведущему оборудованию под вагонами пассажирских и электропоездов.
- 8.** При пользовании железнодорожным транспортом соблюдайте правила поведения на вокзалах, проезда в поездах.
- 9.** Не подлезайте под пассажирские платформы и подвижной состав; не прыгайте с пассажирской платформы на пути.
- 10.** Входите в вагон и выходите из вагона при полной остановке поезда и только на сторону, имеющую посадочную платформу.



**11.** Находиться на объектах железнодорожного транспорта в состоянии алкогольного опьянения опасно для жизни.

**На железной дороге запрещено:**

**1.** Ходить по железнодорожным путям на станциях и перегонах. Не рискуйте своей жизнью! Железнодорожная колея – не место для прогулок!

**2.** Переходить и перебегать через железнодорожные пути перед близко идущим поездом, если расстояние до него менее 400 метров.

**3.** Переходить через путь сразу же после прохода поезда одного направления, не убедившись в отсутствии следования поезда встречного направления.

**4.** На станциях и перегонах подлезать под вагоны и перелезать через автосцепки для прохода через путь.

**5.** Проходить вдоль железнодорожного пути ближе 5 метров от крайнего рельса.

**6.** Проходить по железнодорожным мостам и тоннелям, не оборудованным дорожками для прохода пешеходов.

**7.** Стоять на подножках и переходных площадках, открывать двери вагонов на ходу поезда, задерживать открытие и закрытие автоматических дверей пригородных поездов.

**8.** Проезжать в поездах в нетрезвом состоянии.

**9.** Оставлять детей без присмотра на посадочных платформах и в вагонах.

**10.** Выходить из вагона на междупутье и стоять там при проходе встречного поезда.

**11.** Прыгать с платформы на железнодорожные пути.

**12.** Устраивать на платформе различные подвижные игры.

**13.** Курить в вагонах (в том числе в тамбурах) пригородных поездов, в не установленных для курения местах в поездах местного и дальнего сообщения.

**14.** Бежать по платформе рядом с вагоном прибывающего или уходящего поезда, а также находиться ближе двух метров от края платформы во время прохождения поезда без остановки.

**15.** На железной дороге также запрещено наложение на рельсы посторонних предметов,

закидывание поездов камнями и другие противоправные действия, так как они могут повлечь за собой гибель людей.

### **Родителям!**

На железной дороге запрещено оставлять детей без присмотра - это может привести к трагическим последствиям. Всегда помните, что, находясь на железнодорожных объектах, детей необходимо держать за руку или на руках. Железная дорога не место для игр, а зона повышенной опасности! Берегите вашу жизнь и жизнь ваших детей! Любое постороннее вмешательство в деятельность железнодорожного транспорта незаконно, оно преследуется по закону и влечет за собой уголовную и административную ответственность (за нарушения правил безопасности детьми ответственность несут их родители).

### **Уважаемые взрослые!**

Соблюдайте сами и учите детей правилам безопасности на железнодорожном транспорте! Не оставляйте детей одних и не позволяйте им играть вблизи железнодорожных путей! Не проходите равнодушно мимо шалостей детей вблизи железнодорожной дороги.